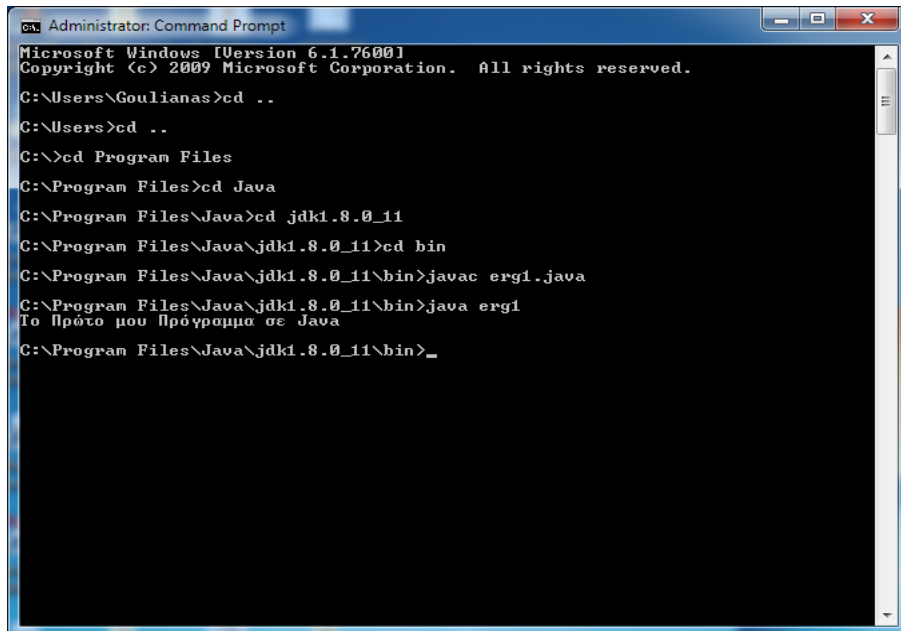


ΑΛΕΞΑΝΔΡΕΙΟ ΤΕΙ ΘΕΣΣΑΛΟΝΙΚΗΣ
ΤΜΗΜΑ ΜΗΧΑΝΙΚΩΝ ΠΛΗΡΟΦΟΡΙΚΗΣ Τ.Ε.
ΜΑΘΗΜΑ : ΑΛΓΟΡΙΘΜΙΚΗ ΚΑΙ ΠΡΟΓΡΑΜΜΑΤΙΣΜΟΣ
ΔΙΔΑΣΚΩΝ : ΓΟΥΛΙΑΝΑΣ ΚΩΣΤΑΣ

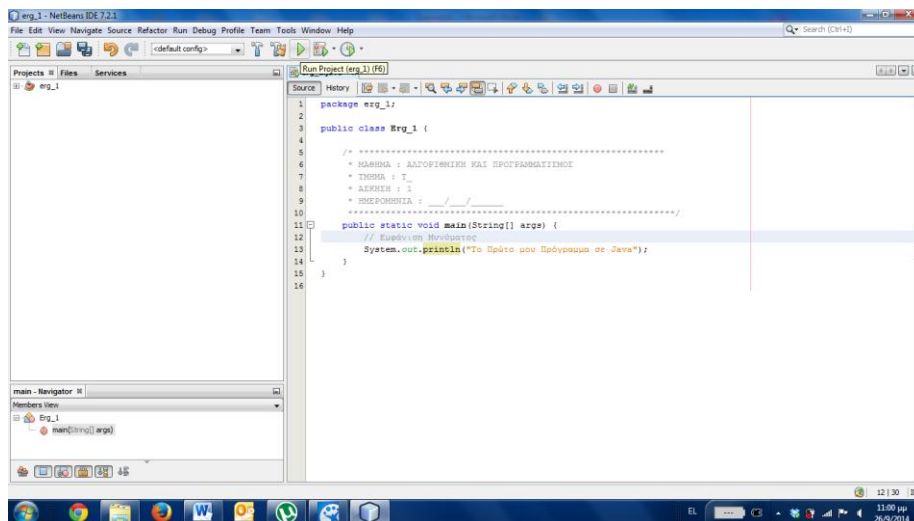
**Συνοπτικός Οδηγός για Γράψιμο – Εκτέλεση Προγραμμάτων
Java**

σε Περιβάλλον DOS και NetBeans



```
Administrator: Command Prompt
Microsoft Windows [Version 6.1.7600]
Copyright (c) 2009 Microsoft Corporation. All rights reserved.

C:\Users\Goulianas>cd ..
C:\Users>cd ..
C:\>cd Program Files
C:\Program Files>cd Java
C:\Program Files\Java>cd jdk1.8.0_11
C:\Program Files\Java\jdk1.8.0_11>cd bin
C:\Program Files\Java\jdk1.8.0_11\bin>javac erg1.java
C:\Program Files\Java\jdk1.8.0_11\bin>java erg1
Το Πρώτο μου Πρόγραμμα σε Java
C:\Program Files\Java\jdk1.8.0_11\bin>_
```



```
erg_1 - NetBeans IDE 7.2.1
File Edit View Navigate Source Refactor Run Debug Profile Team Tools Window Help
<default.config> Search (Ctrl+F)

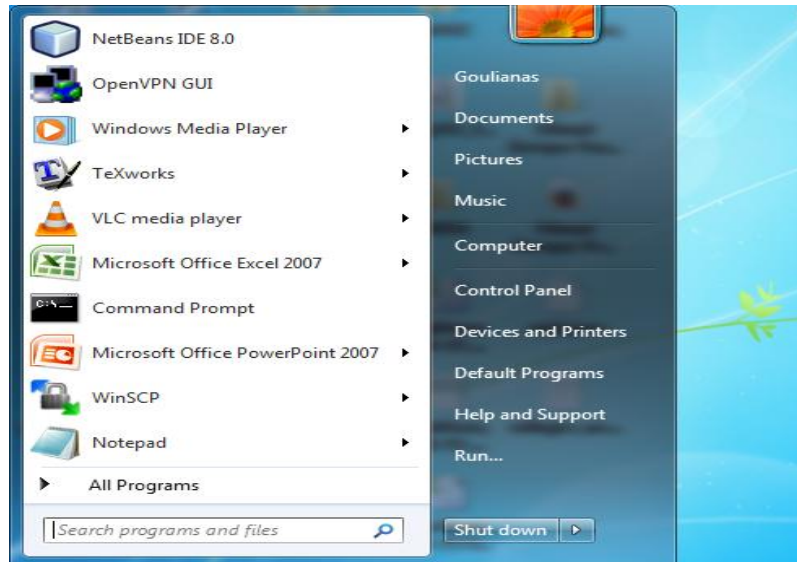
Projects | Files | Services | Run Project (erg_1) (F5)
erg_1

Source | History
1 package erg_1;
2
3 public class Erg_1 {
4
5     /* =====
6     * ΜΑΘΗΜΑ : ΑΛΓΟΡΙΘΜΙΚΗ ΚΑΙ ΠΡΟΓΡΑΜΜΑΤΙΣΜΟΣ
7     * ΤΜΗΜΑ : Τ.Ε.
8     * ΔΕΚΕΜΗ : 1
9     * ΣΠΕΥΦΟΝΗΙΑ : .../.../...
10    * ===== */
11    public static void main(String[] args) {
12        // Εμφάνιση Μηνύματος
13        System.out.println("Το Πρώτο μου Πρόγραμμα σε Java");
14    }
15
16 }
```

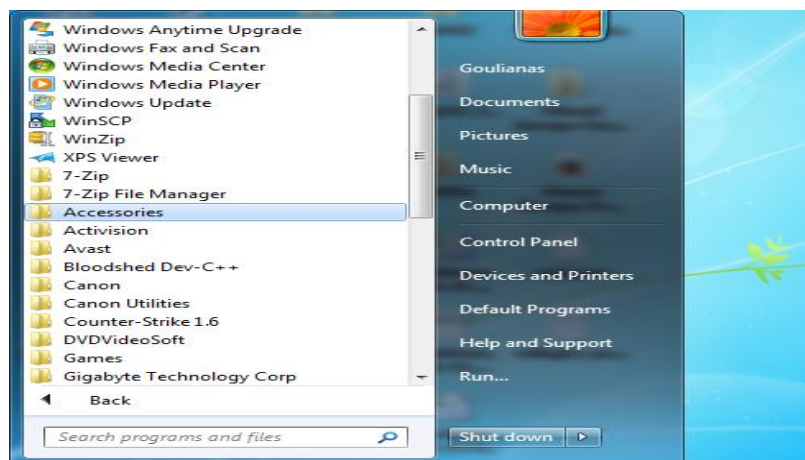
Πληκτρολόγηση Προγράμματος Java στο Σημειωματάριο

Εκτέλεση Προγράμματος σε Περιβάλλον DOS

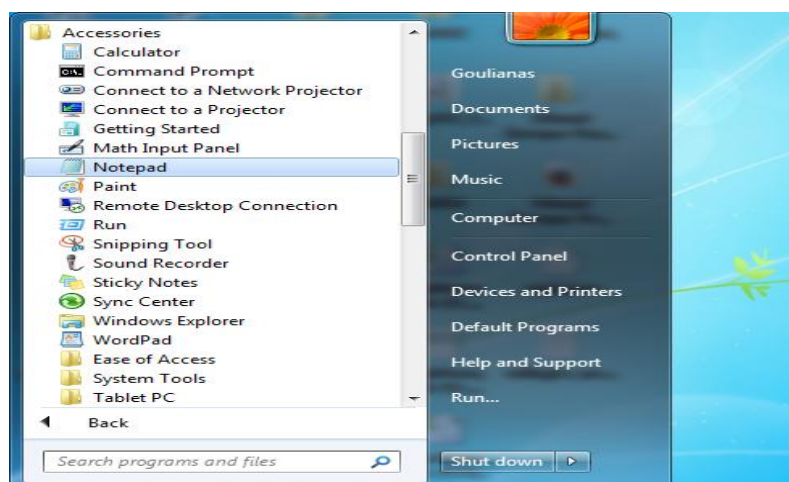
Από την εκκίνηση, Επιλέγουμε **All Programs**



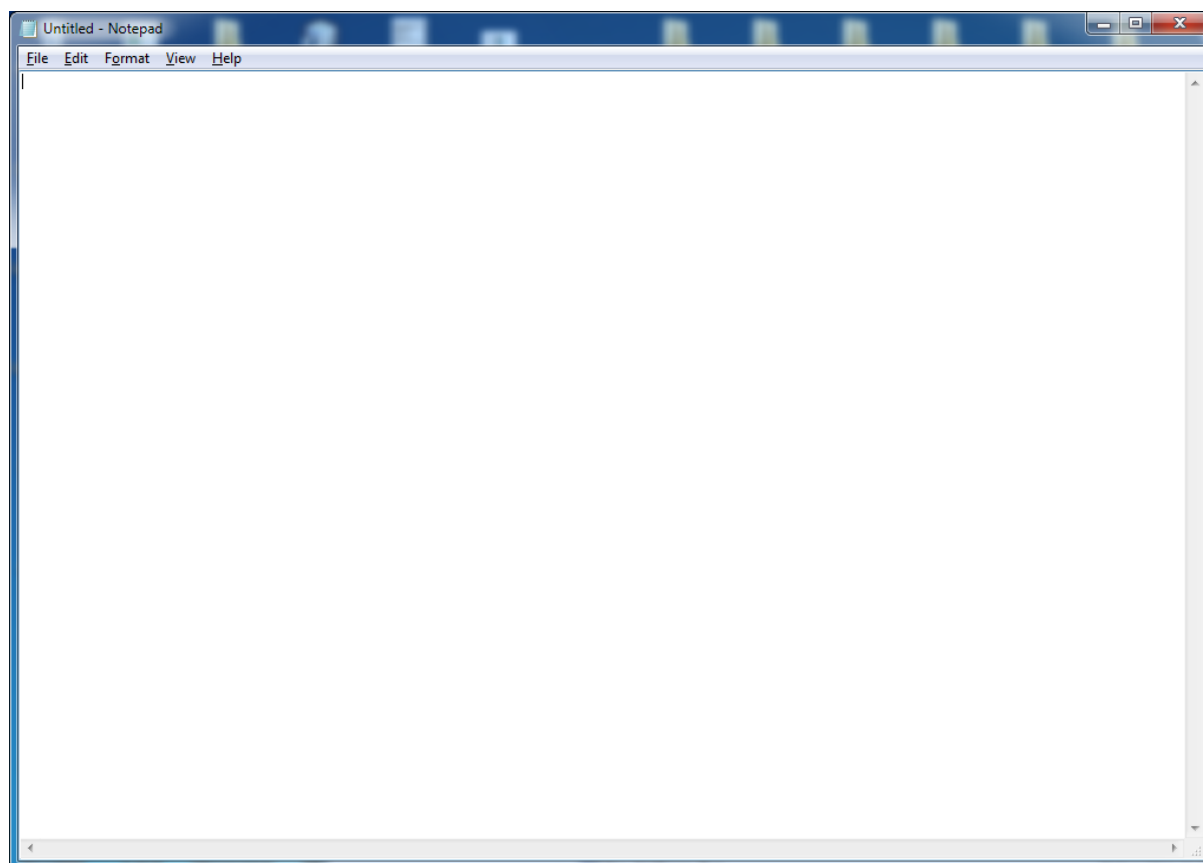
Επιλέγουμε **Accessories**



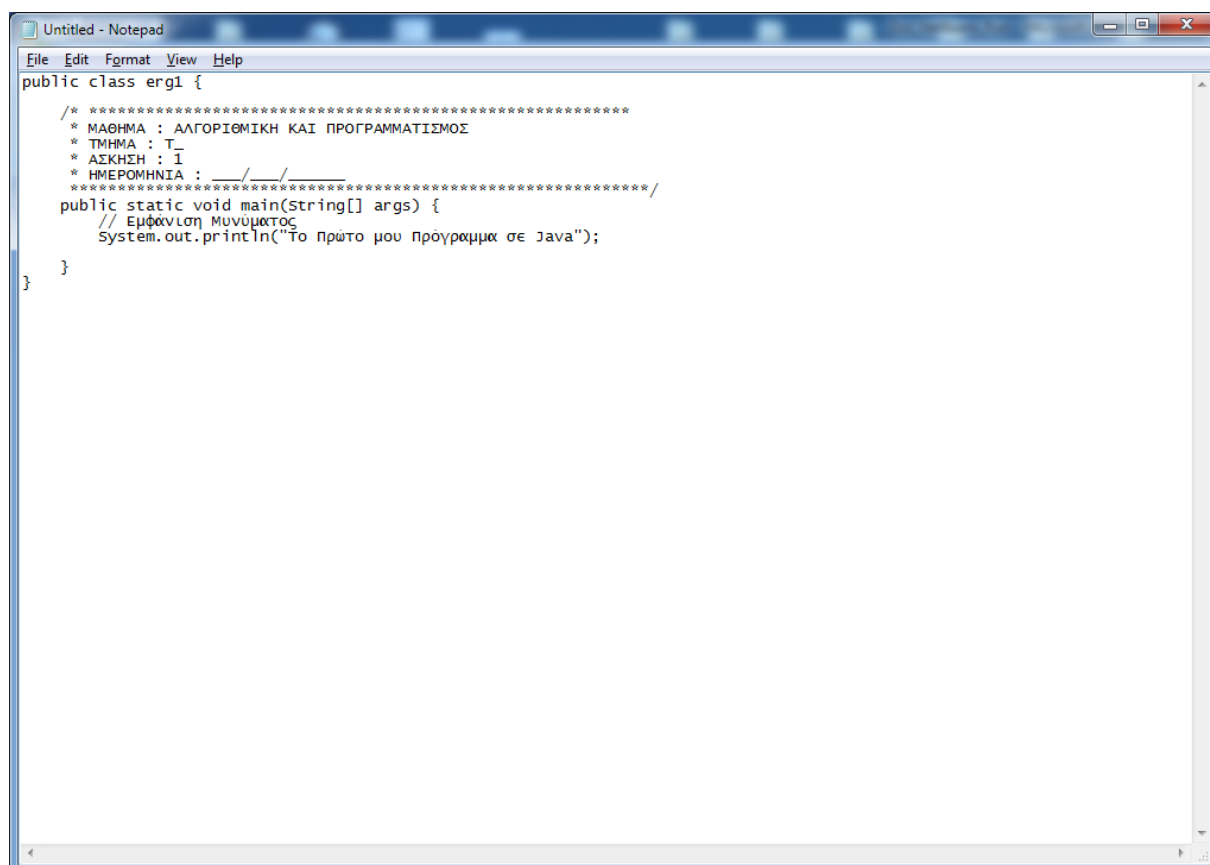
Επιλέγουμε **Notepad**



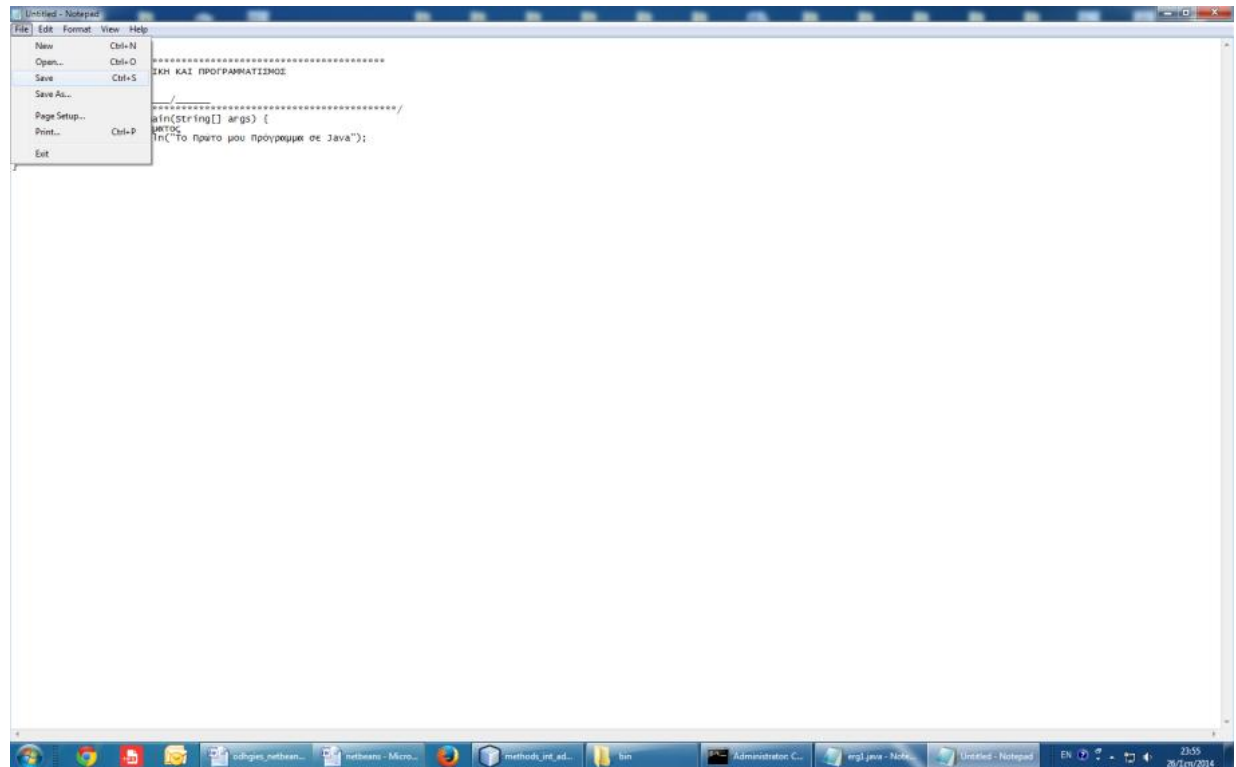
Φορτώνεται το Σημειωματάριο



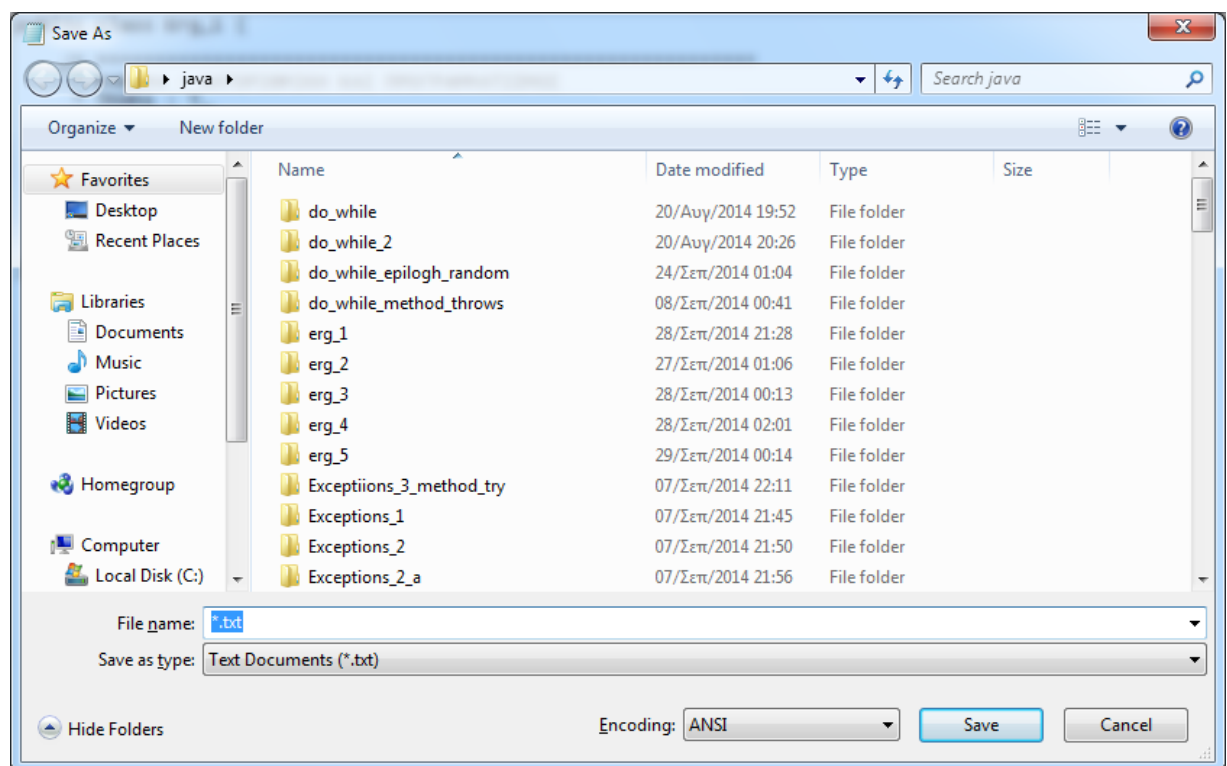
Γράφουμε το Πρόγραμμά μας



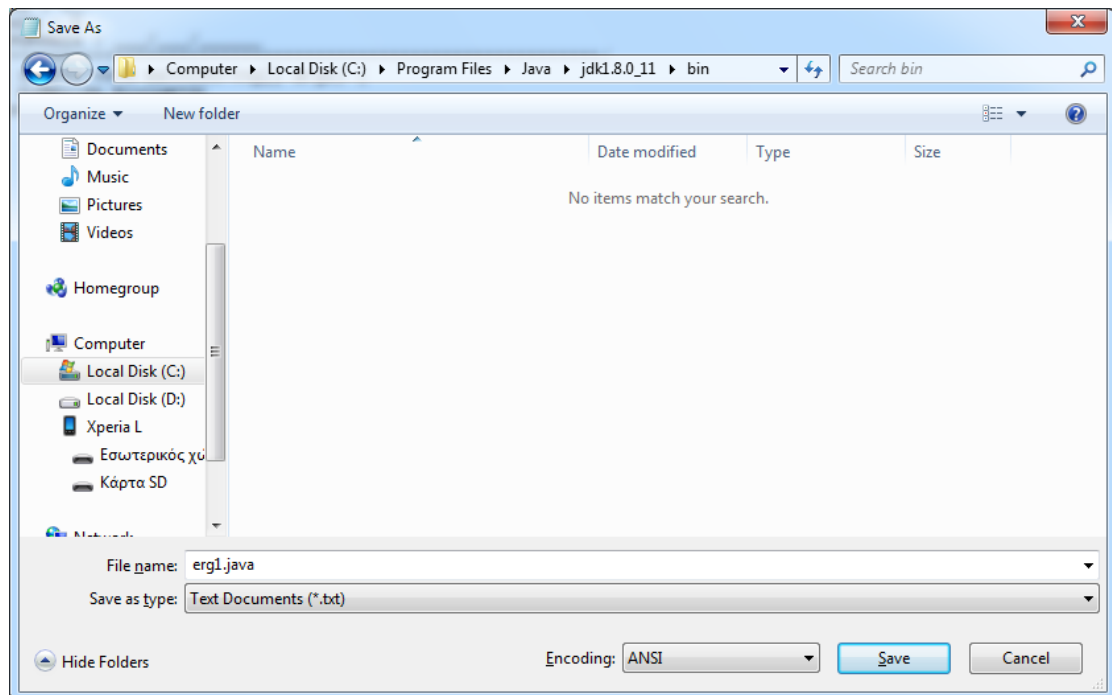
Ανοίγουμε το menu επιλογών **File**



Επιλέγουμε **Save**



Σώζουμε το αρχείο στο φάκελο που περιέχει το **javac.exe** και **java.exe**. Βρίσκονται στο φάκελο **bin** του φακέλου **jdk** με το όνομα **erg1.java** (<όνομα_κλάσης>.java).



Από την εκκίνηση, Επιλέγουμε **All Programs** → **Accessories** → **Command Prompt**

Πηγαίνουμε στο φάκελο που περιέχει το **javac.exe** και **java.exe**.

Δίνουμε τις εντολές : **javac erg1.java**
java erg1

```
Administrator: Command Prompt
Microsoft Windows [Version 6.1.7600]
Copyright (c) 2009 Microsoft Corporation. All rights reserved.

C:\Users\Goulianas>cd ..
C:\Users>cd ..
C:\>cd Program Files
C:\Program Files>cd Java
C:\Program Files\Java>cd jdk1.8.0_11
C:\Program Files\Java\jdk1.8.0_11>cd bin
C:\Program Files\Java\jdk1.8.0_11\bin>javac erg1.java
C:\Program Files\Java\jdk1.8.0_11\bin>java erg1
Το Πρώτο μου Πρόγραμμα σε Java
C:\Program Files\Java\jdk1.8.0_11\bin>_
```

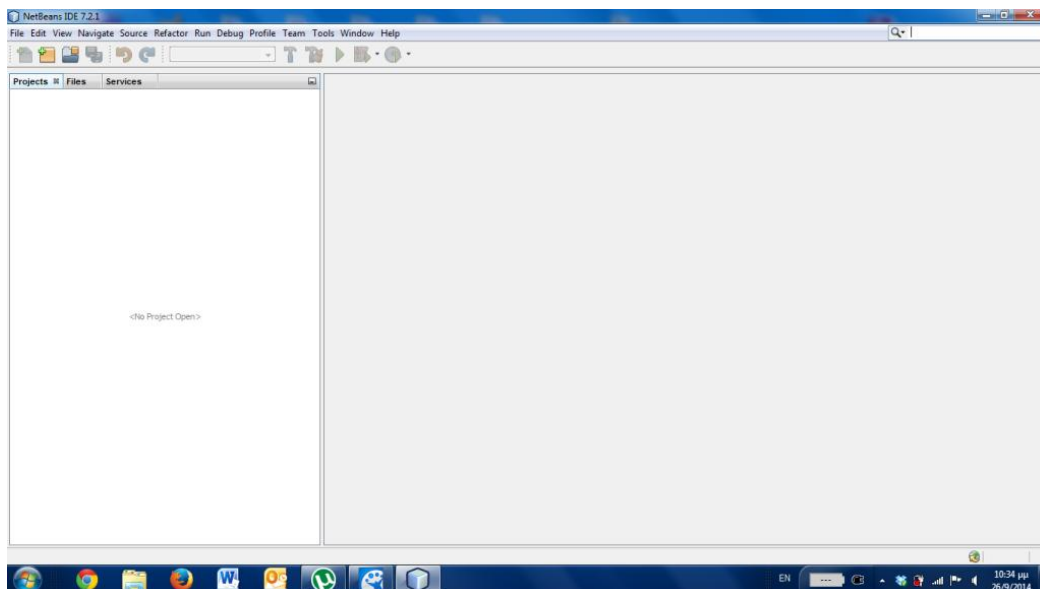
και μας εμφανίζει το μήνυμα “Το Πρώτο μου Πρόγραμμα σε Java”

Αν δεν μπορούμε να σώσουμε το αρχείο στο φάκελο **bin** λόγω προστασίας εγγραφής και σώσουμε το αρχείο μας σε κάποιον άλλο φάκελο, στην εκτέλεση του αρχείου θα πρέπει να δώσουμε και τη διαδρομή του φακέλου στον οποίο σώσαμε το αρχείο **erg1.java**.

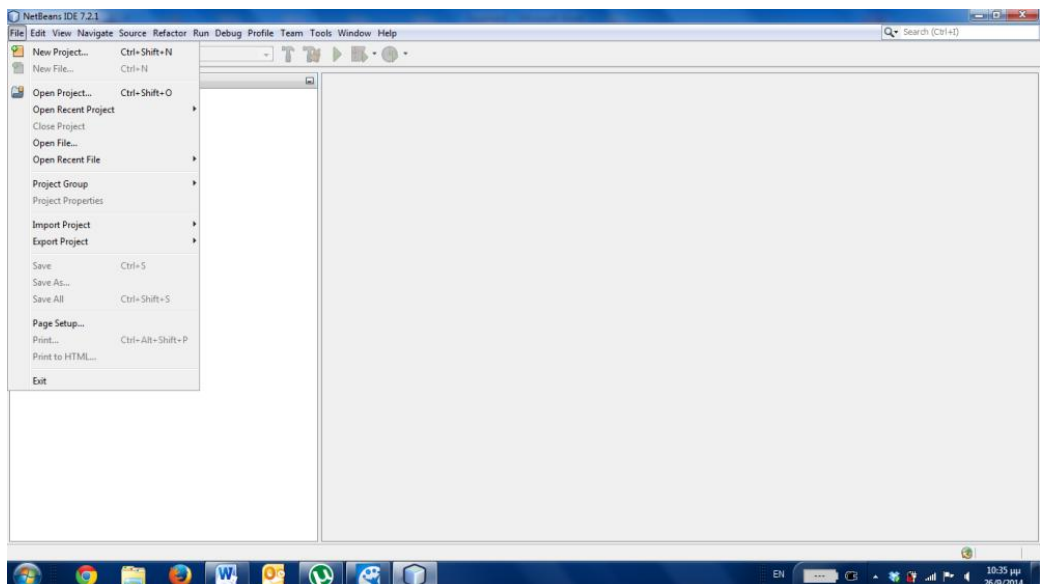
1. Πληκτρολόγηση-Εκτέλεση νέου Προγράμματος σε Περιβάλλον NetBeans

Το **NetBeans** είναι ένα Ολοκληρωμένο Περιβάλλον για Γράψιμο και Εκτέλεση ενός Προγράμματος σε Java. Είναι ένα δωρεάν, ανοιχτού κώδικα, Περιβάλλον για την Ολοκληρωμένη Ανάπτυξη λογισμικού, με το οποίο μπορείτε να δημιουργήσετε μια επαγγελματική επιφάνεια εργασίας, προγράμματα για επιχειρήσεις, εφαρμογές web και κινητών συσκευών με τη γλώσσα Java και C/C++ και περιέχει έναν Ισχυρό GUI Builder. Το NetBeans IDE παρέχει ένα οπτικό περιβάλλον ανάπτυξης, εργαλεία, καθώς και drag and drop στοιχεία που απλουστεύσουν την ανάπτυξη ιστοσελίδων, είναι εύκολο να εγκατασταθεί και να τρέχει σε πολλές πλατφόρμες συμπεριλαμβανομένων των Windows, Linux, Mac OS X και Solaris.

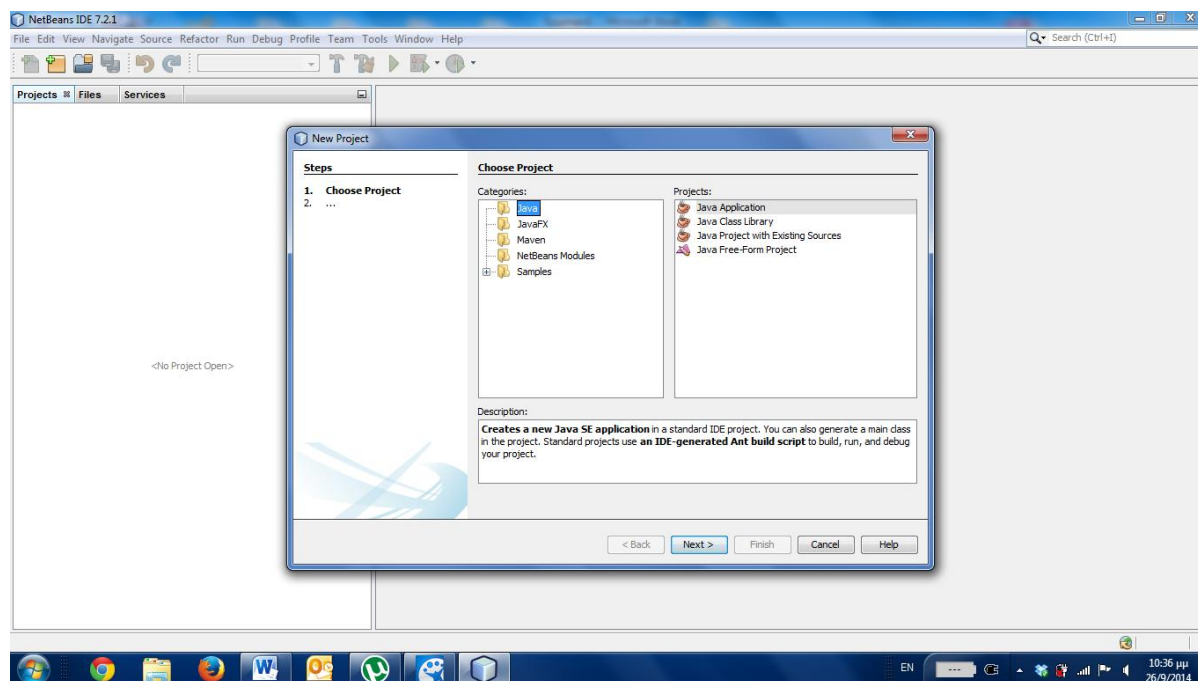
Όταν το ανοίγουμε, στο αριστερό μέρος εμφανίζονται τα Projects που έχουν ανοιχτεί, δεξιά ο κειμενογράφος.



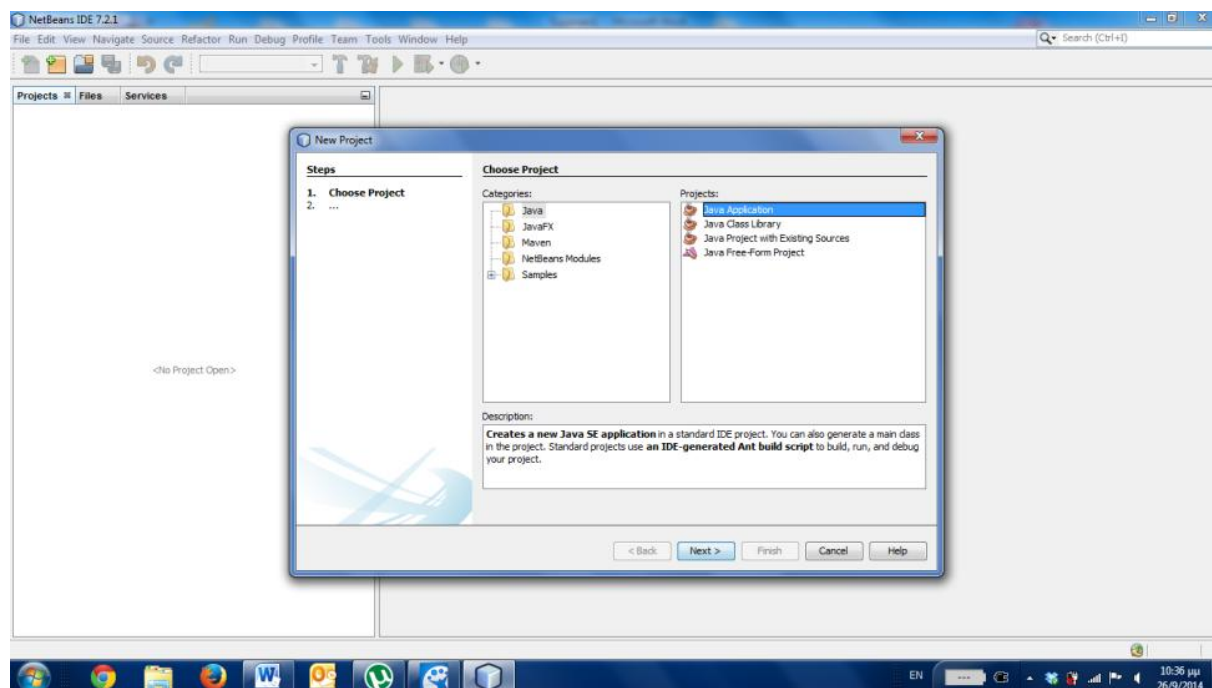
Ανοίγουμε το μενού Επιλογών **File**



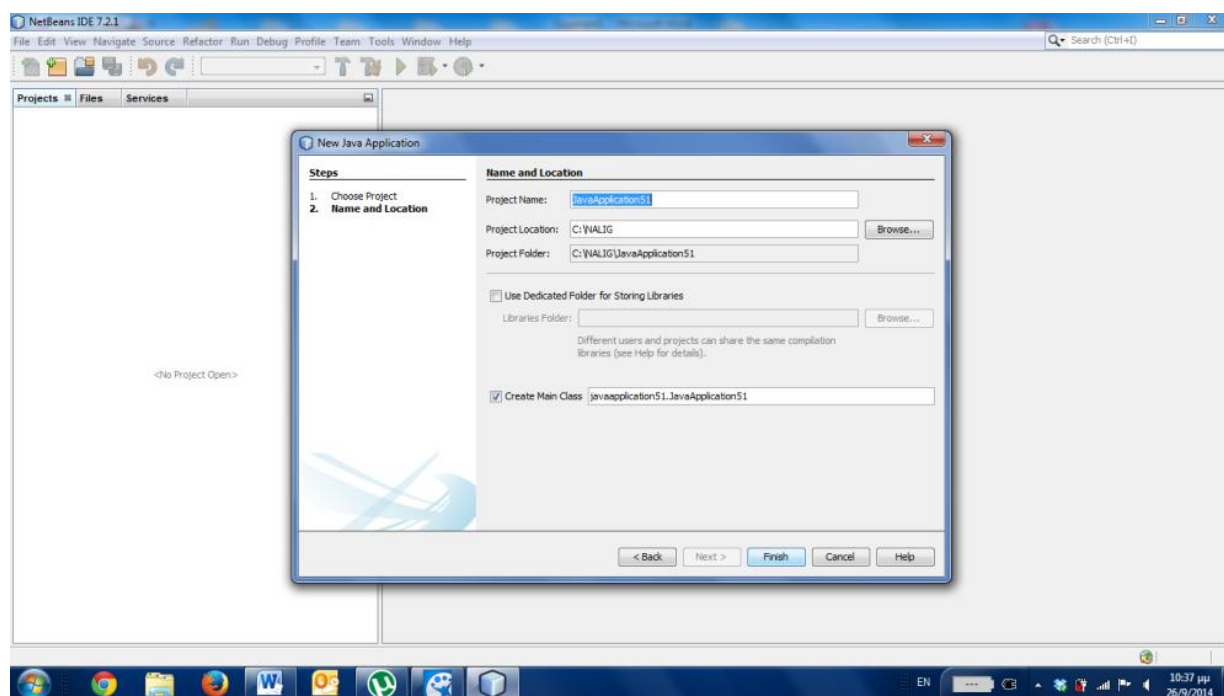
Επιλέγουμε New Project



Επιλέγουμε Categories = **Java**, Projects = **Java Application ...** και πατάμε το **Next >**

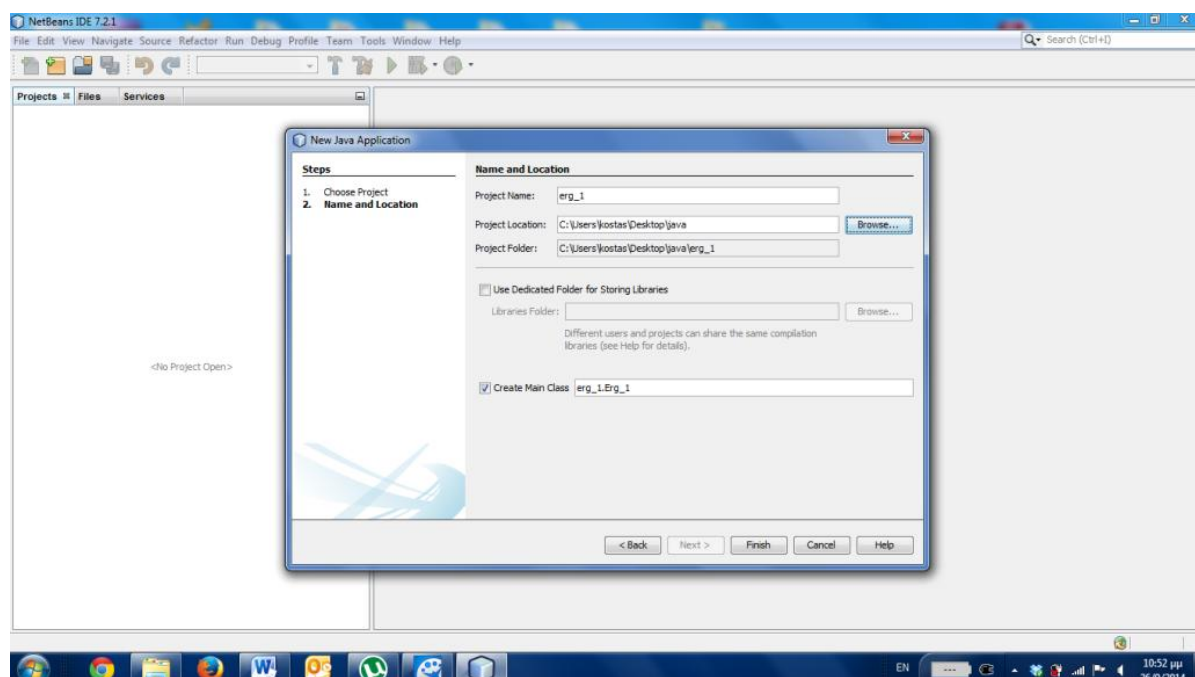


Ανοίγει Παράθυρο να συμπληρώσουμε το **Project Name** και το φάκελο, στον οποίο θα αποθηκευθεί.

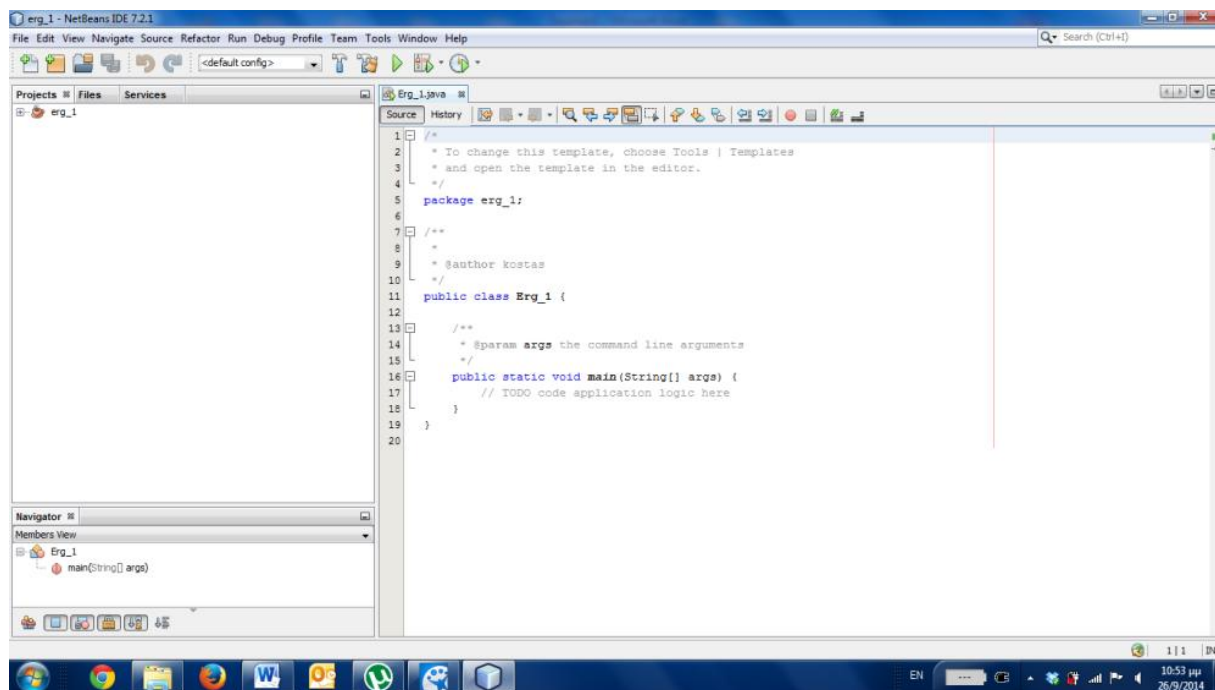


Συμπληρώνουμε το **Project Name**

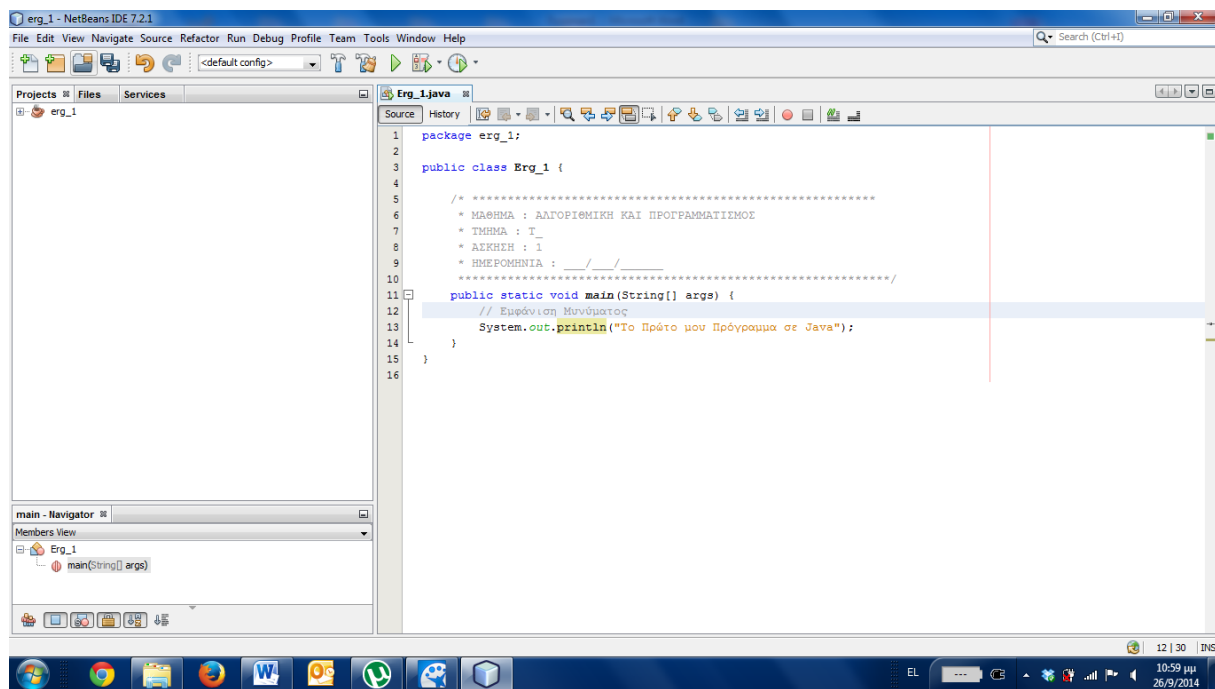
Επιλέγουμε **Browse** και πηγαίνουμε στο φάκελο, στον οποίο θα αποθηκευθεί το **Project**.



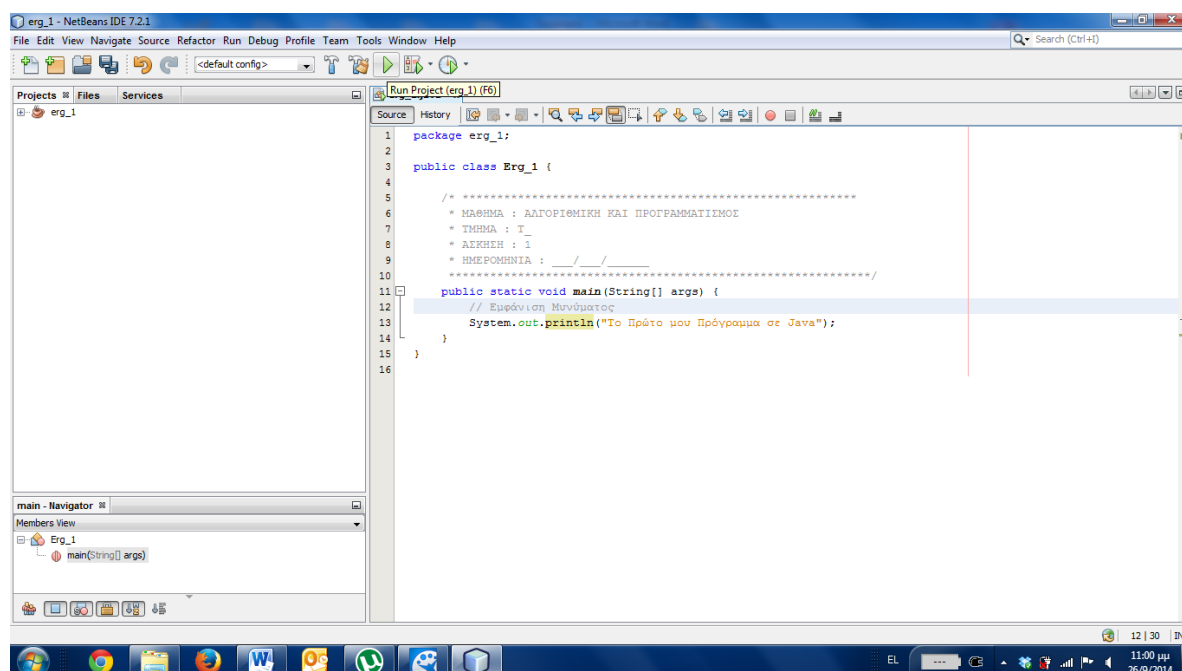
Επιλέγουμε **Finish**, φορτώνεται το NetBeans, το Project και το αρχείο μας στον Κειμενογράφο με την κλάση και τη main().



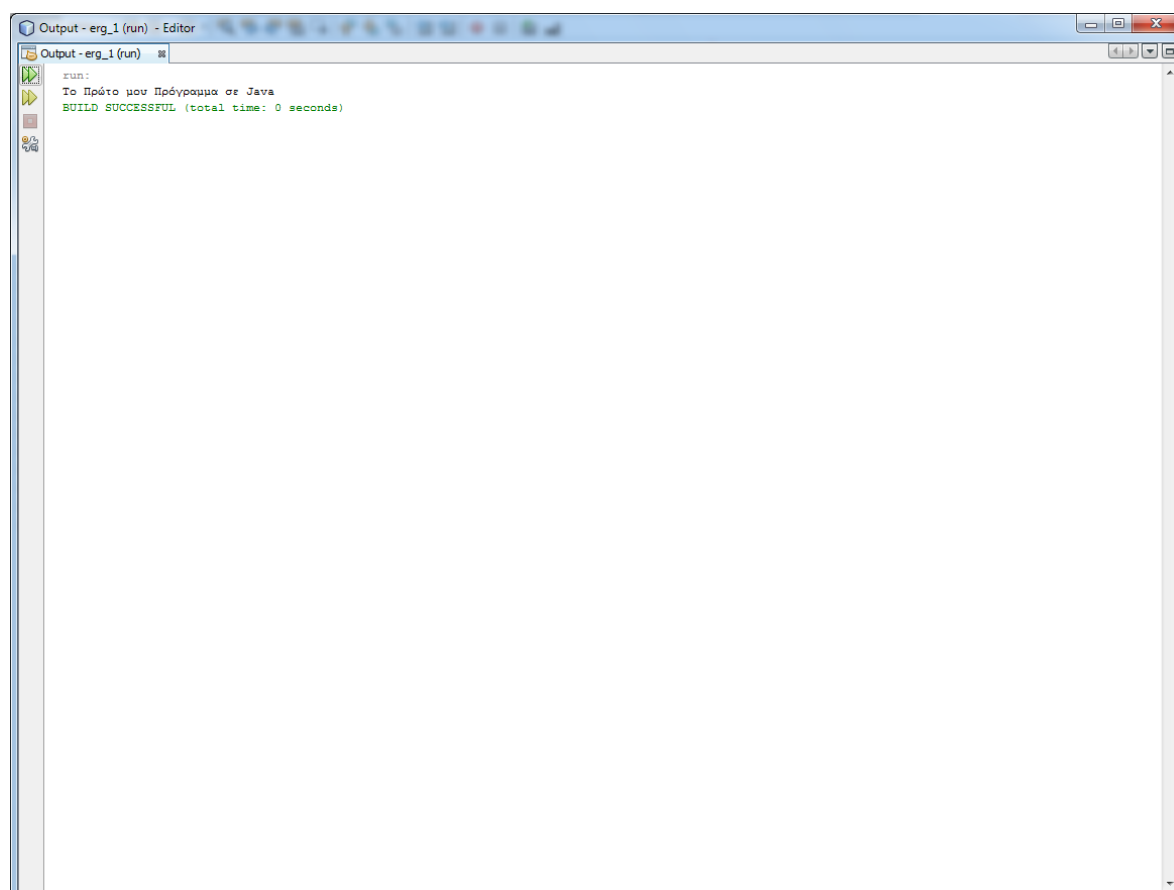
Πληκτρολογούμε το Πρόγραμμά μας



Επιλέγουμε **Run Project** πατώντας το πράσινο τρίγωνο ή πατώντας το πλήκτρο **F6** ή ανοίγοντας το **menu Run** και επιλέγοντας **Run Project**

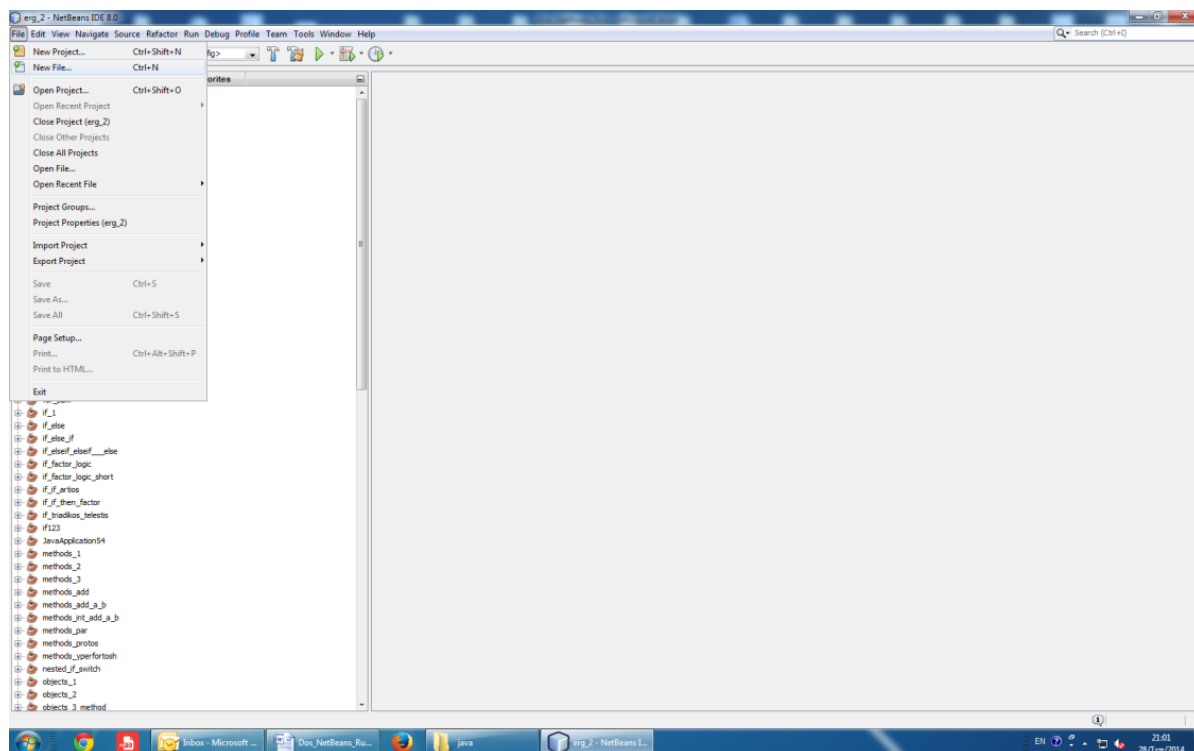


και μας εμφανίζει στην έξοδο

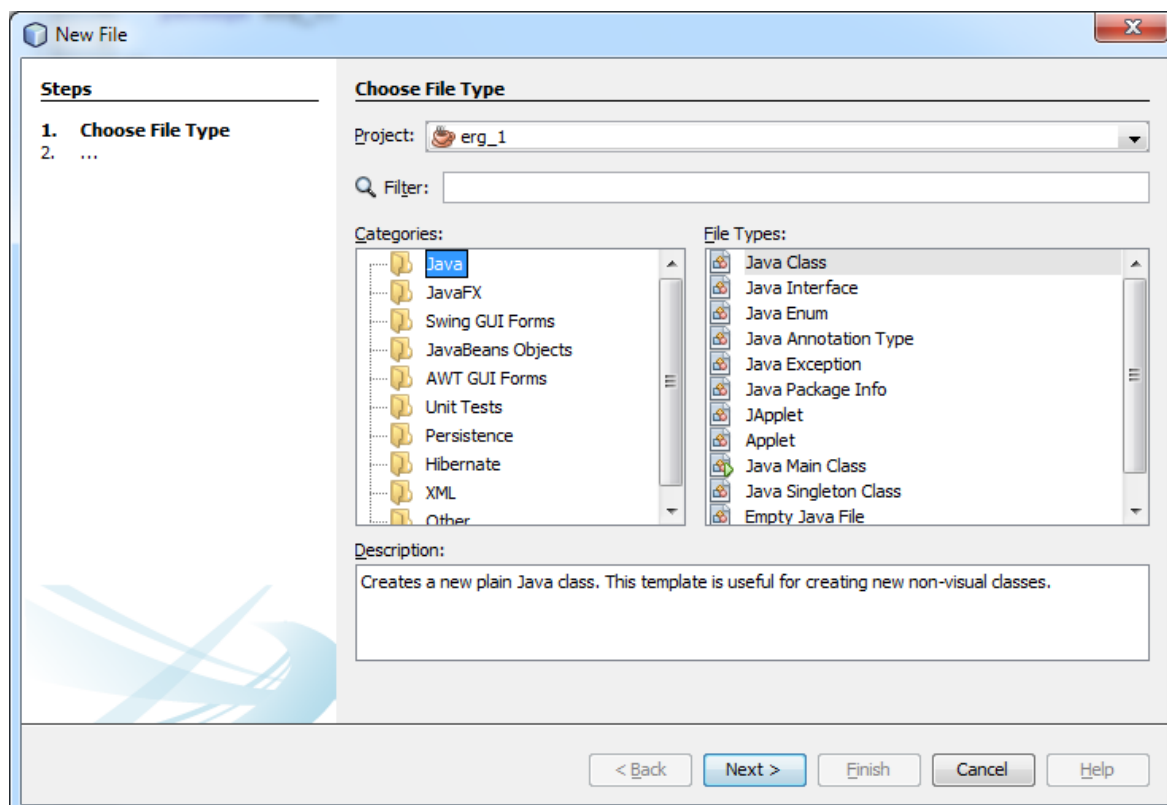


2. Προσθήκη Αρχείου σε Κάποιο Project

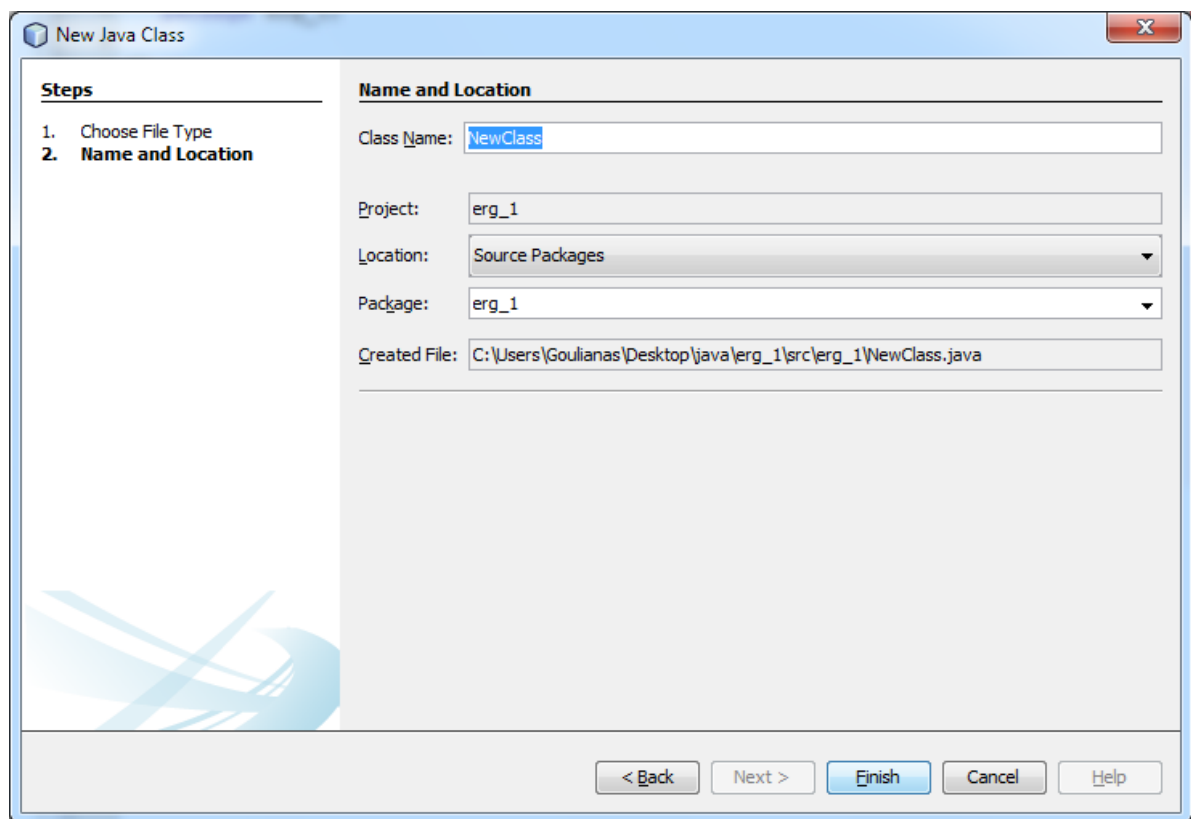
Επιλέγουμε **New File...** στο **File** menu



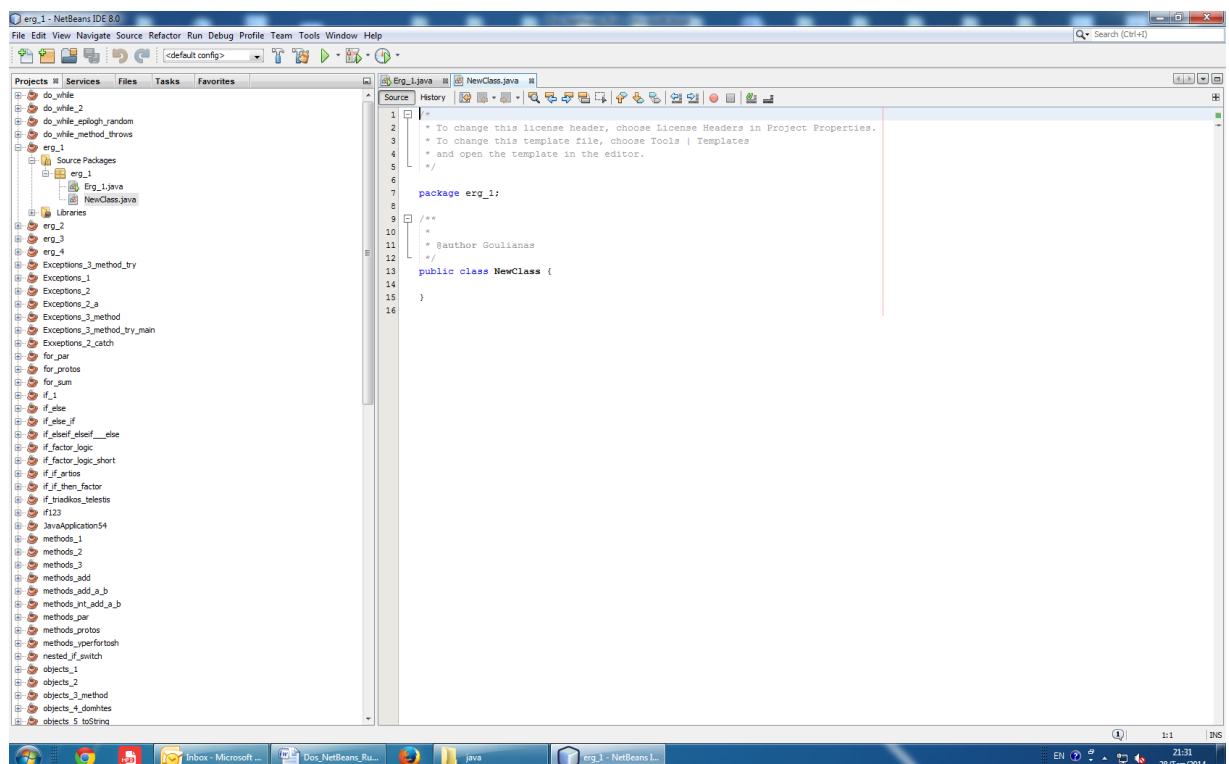
Επιλέγουμε **Categories = Java** και **File Types = Class File ...** και πατάμε το **Next>**



Συμπληρώνουμε το όνομα της κλάσης που ανήκει στο Project erg_1 και πατάμε το **Finish**

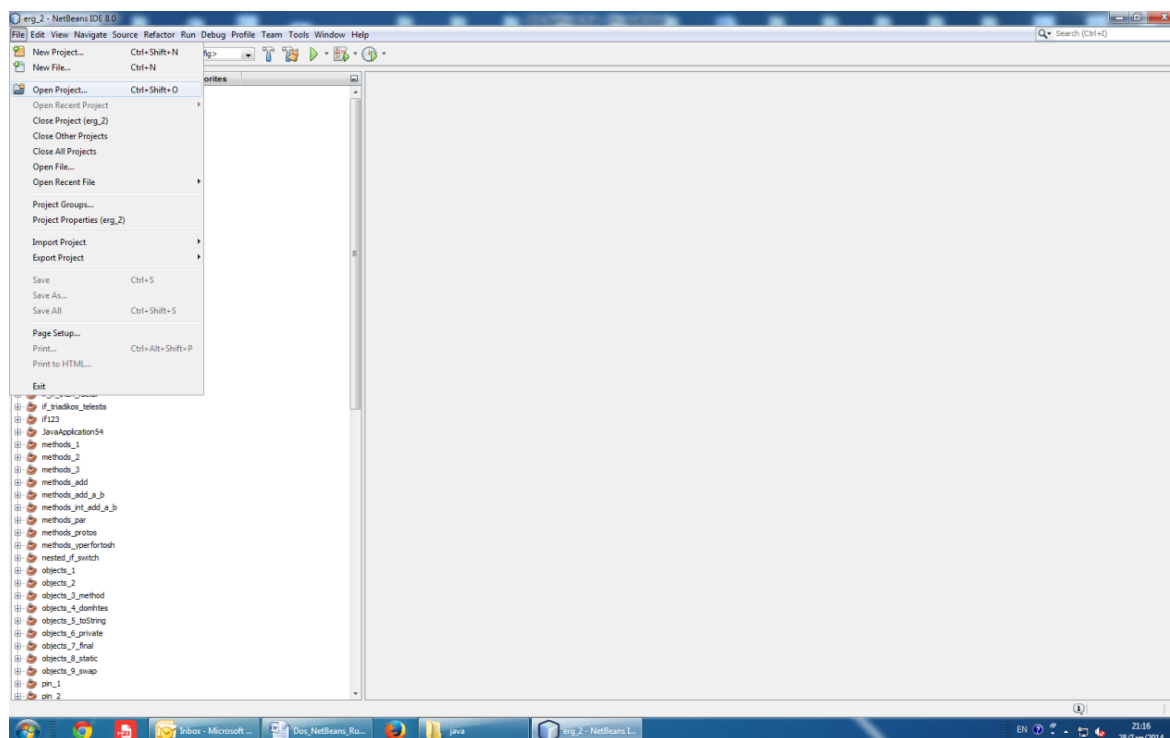


και βλέπουμε ότι δημιουργήθηκε στο Project erg_1 ένα νέο αρχείο με μια νέα κλάση, τη **NewClass**.

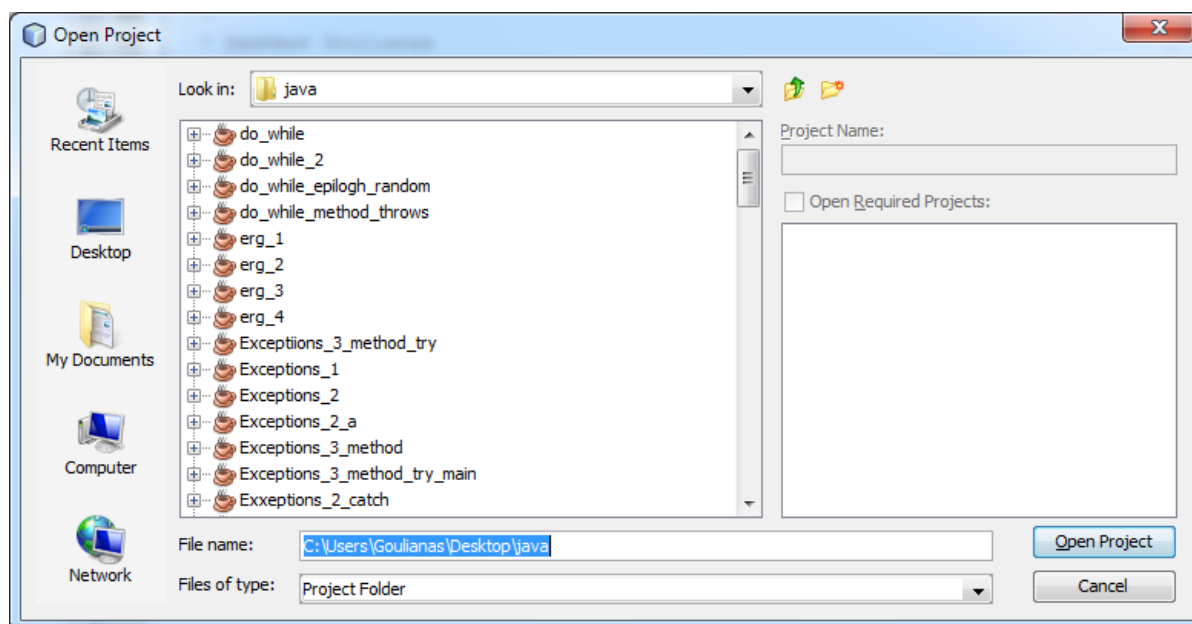


3. Άνοιγμα Υπάρχοντος project

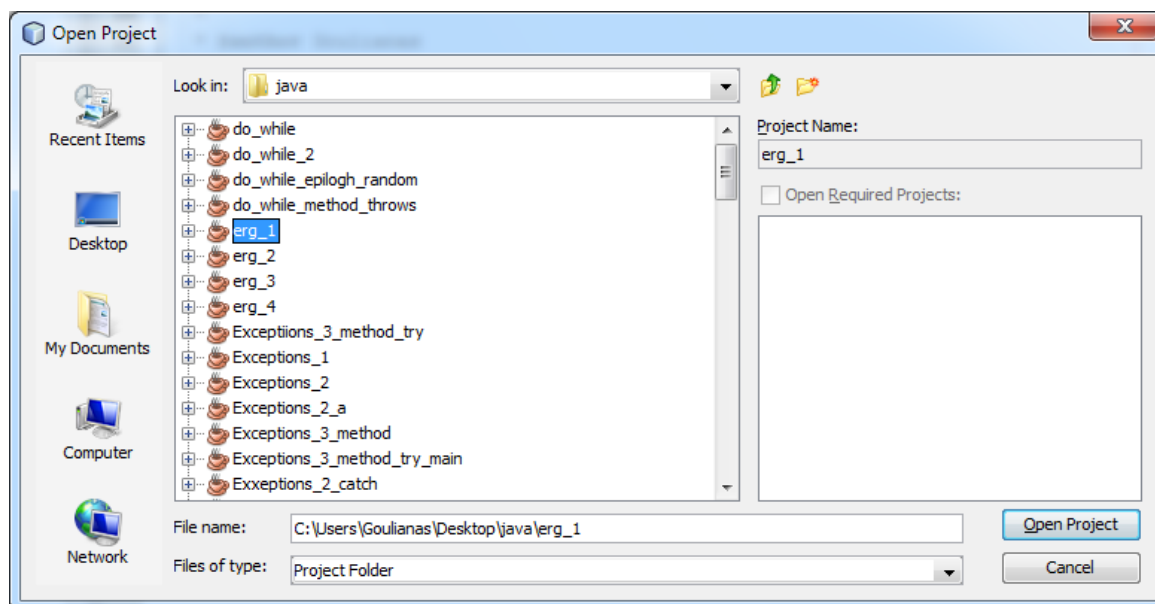
Από το menu **File** επιλέγουμε **Open Project**



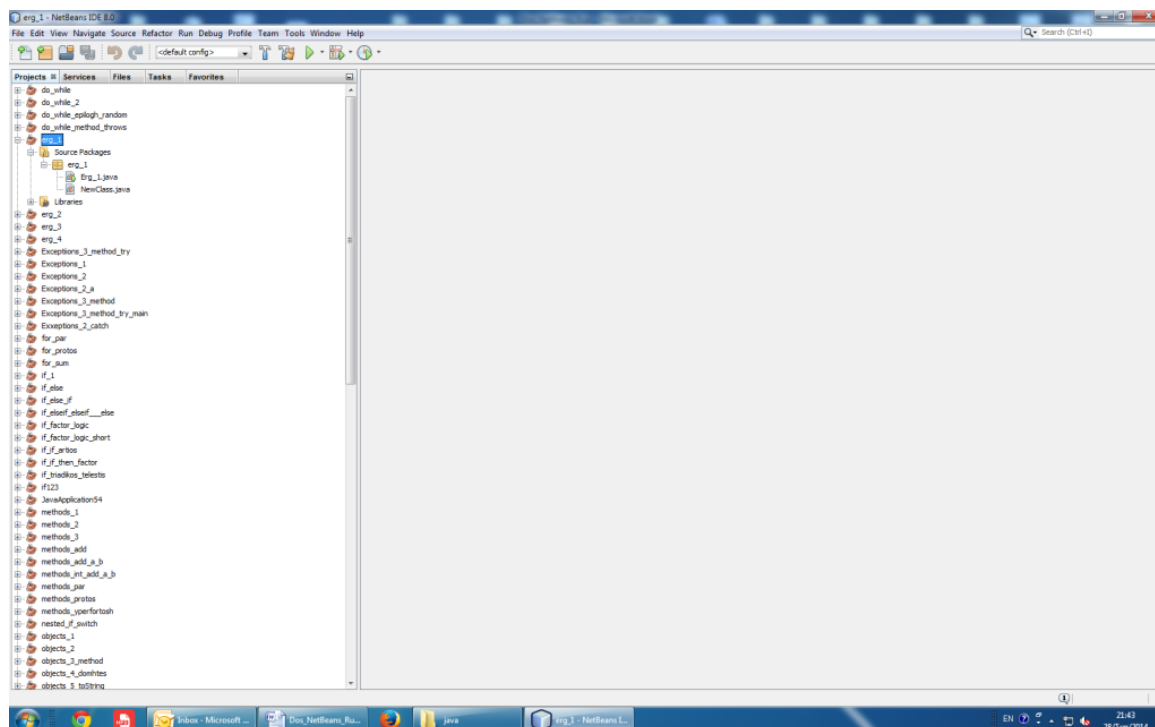
Εμφανίζεται ο τρέχων φάκελος με τα αποθηκευμένα **Projects**



Επιλέγουμε το **Project** που θέλουμε να ανοίξουμε και πατάμε **Open Project**



Ανοίγει το **Project erg_1**



Επιλέγουμε το αρχείο που μας ενδιαφέρει.